

云岭牛肉品质媲美雪花牛肉

历经31年培育 今年6月份上市

历经31年培育的“云岭牛”诞生，意味着我国可以生产出国际上高标准的雪花牛肉，改变了高档牛肉长期依赖进口的现状。预计6月份市民就可吃上我省自产的这么好吃的牛肉。昨日，省农业厅和省科技厅联合举行“云岭牛”育种成果发布会，介绍了肉牛新品种“云岭牛”的培育过程。

培育 31年培育出肉牛新品种云岭牛

发布会上，省农业厅副厅长寸强说，长期以来没有适合南方地区饲养的优良肉牛品种，一直制约着云南在内的我国南方地区肉牛产业的发展。为破解这一瓶颈，1983年“中澳合作——云南牲畜和草场发展项目”在昆明小哨建成了万亩全放牧示范牧场，以云南黄牛为母本，引进澳大利亚莫累灰牛进行杂交，产生了莫云杂(MY)群体。在此基础上，引入婆罗门牛开展杂交试验，获得了11个杂交组合，其中尤以BMV组合(云岭牛)生产性能和抗蝇能力表现最突出，杂交获得成功。

去年12月8日，农业部给“云岭牛”颁发新品种证书，标志着云南省草地动物科学研究院联合28家单位和企业，历经31年培育的“云岭牛”成为我国首个自主培育的三元杂交肉牛新品种、新中国成立以来全国第4个肉牛新品种、南方第一个自主培育的肉牛新品种。

优良特性

A

长得快
饲养周期比普通牛缩短半年

B

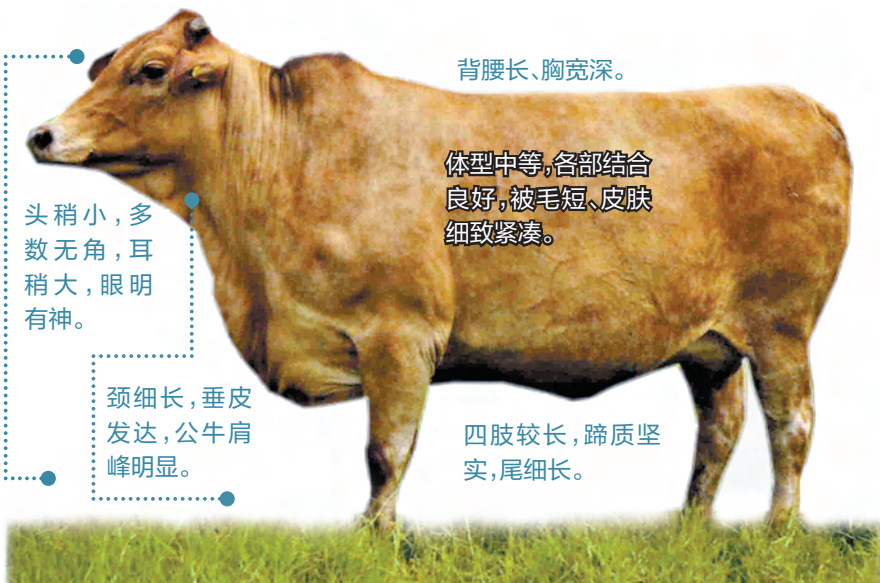
易饲养
适应温带、热带亚热带气候环境；耐粗饲，适宜全放牧、放牧加补饲、全舍饲等饲养方式。

C

抗病强
对体内外寄生虫、肠毒血症等疾病有较好抵抗力，有极强抗蝇能力。

D

肉质好
具有生产高档雪花牛肉能力。按照日本和牛肉分割和定级标准，肉品质大部分达到A3以上等级。



背腰长、胸宽深。

体型中等，各部结合良好，被毛短、皮肤细致紧凑。

头稍小，多数无角，耳稍大，眼明有神。

颈细长，垂皮发达，公牛肩峰明显。

四肢较长，蹄质坚实，尾细长。

特 抗病强体型大 性 可产高档雪花牛肉

“云岭牛”既保留了云南黄牛适应性强、耐粗饲、肉味好的特长，秉承了莫累灰牛生长快、繁殖性能高、肉质好的优点，兼容了婆罗门牛耐热抗蝇、易饲养管理等优良特性，又克服了云南黄牛体型较小、生长速度慢、个体产肉率低的问题。与本地黄牛相比，商品“云岭牛”体重重要大一倍以上，抗病能力是黄牛的3倍以上。

“云岭牛”可生产出国际上高标准的牛肉产品，填补了我国南方没有生产高档雪花牛肉专门化品种的空白。

雪花牛肉，是指油花分布均匀且密集，如同雪花，入口即化，常见的是薄片形状，多用于涮食或生食。

发展 已覆盖省内33个县 6月可买到云岭牛肉

2012年，以快速扩繁“云岭牛”为核心，培育单位依托普洱、曲靖、昆明、楚雄、德宏、红河等地建立了“云岭牛”扩繁群和改良点，成立了拥有24个会员单位的“云南省肉牛产业技术创新战略联盟”，与省内7家大型养殖企业共同实施了“热带亚热带优质肉牛(BMV牛)产业化示范”项目。

截至目前，“云岭牛”已累计推广100多万头，覆盖省内33个县。贵州、广西、福建、海南、四川等省区推广进程也在不断加快。

那么，市场上啥时能买到“云岭牛”牛肉呢？寸强说：“产业化开发才刚刚起步，现在市场上还没有。”

据介绍，目前，一些大型养殖企业正在搞规模化建设。预计今年6月就可在市场上买到“云岭牛”牛肉了。 本报记者 杨质高